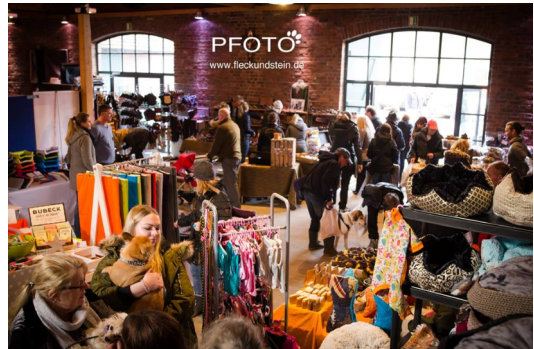


„Die Hundemesse“ im Kloster Knechtsteden

Es weihnachtet sehr! „Die Hundemesse.de“ ist unter Hundefreunden längst zu einem festen Begriff geworden. Auch in diesem Jahr lädt die Veranstalterin, Astrid Krauß, Herrchen, Frauchen und deren Hunde ein zu einer stimmungsvollen Weihnachtsmesse der ganz besonderen Art.

Wann? **Sonntag, 30. November 2025,
11.00 Uhr bis 17.00 Uhr**

Wo? Im idyllisch gelegenen
Kulturhof des Klosters Knechtsteden,
(an der A57 zwischen Köln und Düsseldorf, Ausfahrt Dormagen),
Knechtsteden 1 / Winand-Kayser-Straße,
41540 Dormagen-Knechtsteden



Gönnen Sie sich einen Adventssonntag in weihnachtlicher Atmosphäre und entdecken bei 70 Ausstellern ein großes Angebot nützlicher und origineller Artikel sowie Geschenkideen für Hund und Halter zum Anfassen, Anziehen, Probieren und Sofort-Kaufen.

Freuen dürfen sich die Besucherinnen und Besucher gleichermaßen auf ein weihnachtliches Programm mit Vorträgen, Vorführungen sowie Mitmachwettbewerben im Außenbereich des Kulturhofes.

Machen Sie mit beim „**Trickdog Casting**“ mit Klaus Kirchhoff oder den weiteren Aktionen. Freuen Sie sich auf Vorträge oder lassen sich mit Ihrem Hund beim **Weihnachts-Foto-shooting** mit Tierfoto Köln/Nina Wallenborn fotografieren. Als besondere Gäste begrüßt die Veranstalterin die Kabarettistin **Sylvia Brecko** und **Filmhund Bandit**.

Besondere Highlights:

Infostand mit Tombola der Tierfreunde Rhein-Erft.
Beratungsschwerpunkt: „**Igel – Wie gestalte ich meinen Garten igelfreundlich?**“

Tombola – Nieten Fehlanzeige! – Jedes Los ist ein Gewinn.

Das „**1 x 1 der Hundekommunikation**“ vermittelt Sandra Lucka, Hundeschule SaLu-Dogs, Frechen-Königsdorf, in der Zeit von **13.45 Uhr bis 14.15 Uhr**. Anschließend steht sie am Infostand der Tierfreunde Rhein-Erft für weitergehende Fragen zur Verfügung.



„Die Hundemesse“ macht das 1. Adventswochenende zu einem besonderen Erlebnis für die ganze Familie. Kommen Sie vorbei. Es lohnt sich.

Wir freuen uns auf Sie.

Hunde sind auf der Hundemesse besonders willkommen. – Bitte Impfpass unter Nachweis der Tollwutimpfung bei Eintritt vorlegen.

Ihre/Deine

Tierfreunde Rhein-Erft